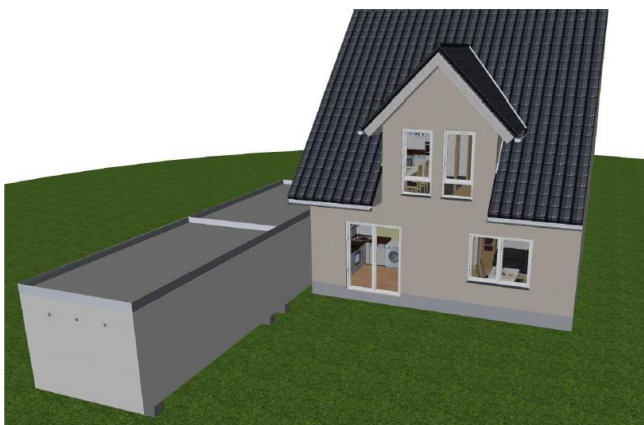


Doppelhaushälfte "Klassik" mit 2 WE, ca. 144 m²

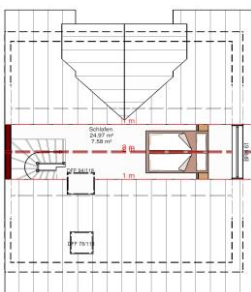
(8,06 x 9,13 Außenmaße), Garage als Balkon, Zwerchgiebel und ausgebauter SB
 Heizung / Warmwasser über Sole-Wasser Wärmepumpe und Lüftungsanlage mit WRG



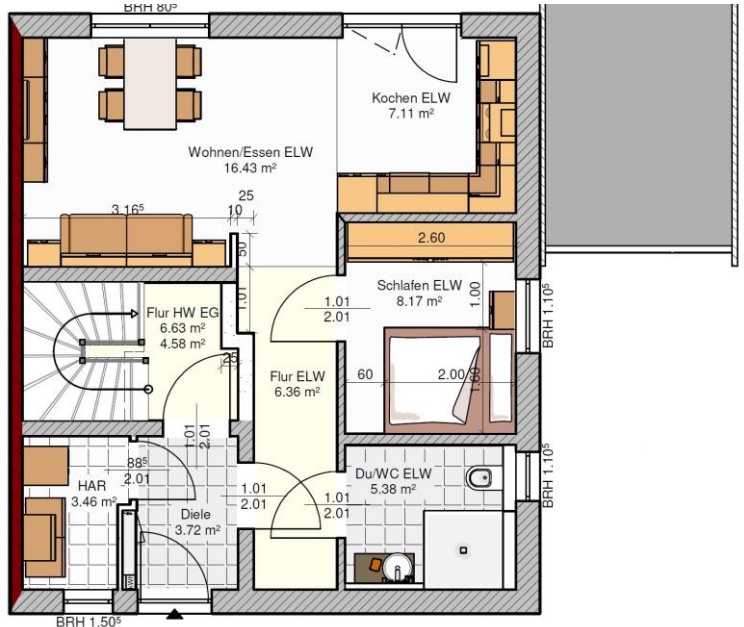
Gartenansicht



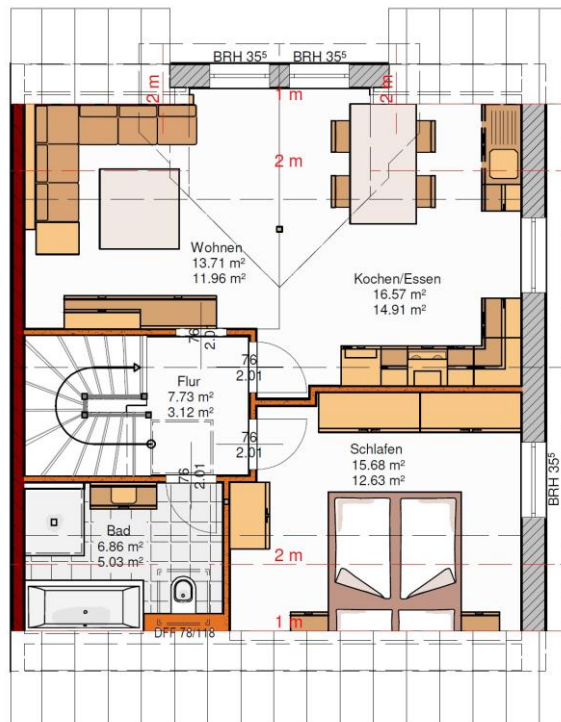
Seitenansicht



Spitzboden



Obergeschoss



Erdgeschoss