

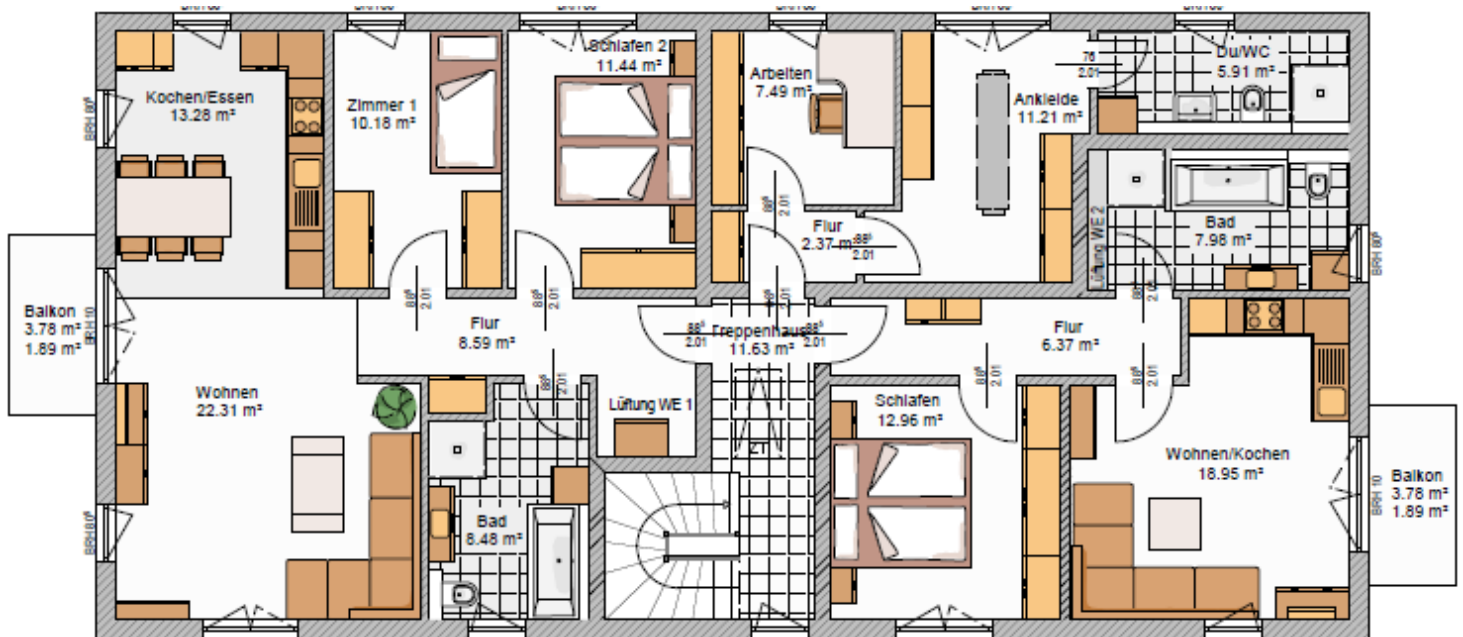
Stadthaus mit Arztpraxis im EG  
 2 Wohnungen & Büro im OG

Insgesamt 336 m<sup>2</sup> Nutzfläche,  
 Außenmaß : 19,80 x 9,75 m

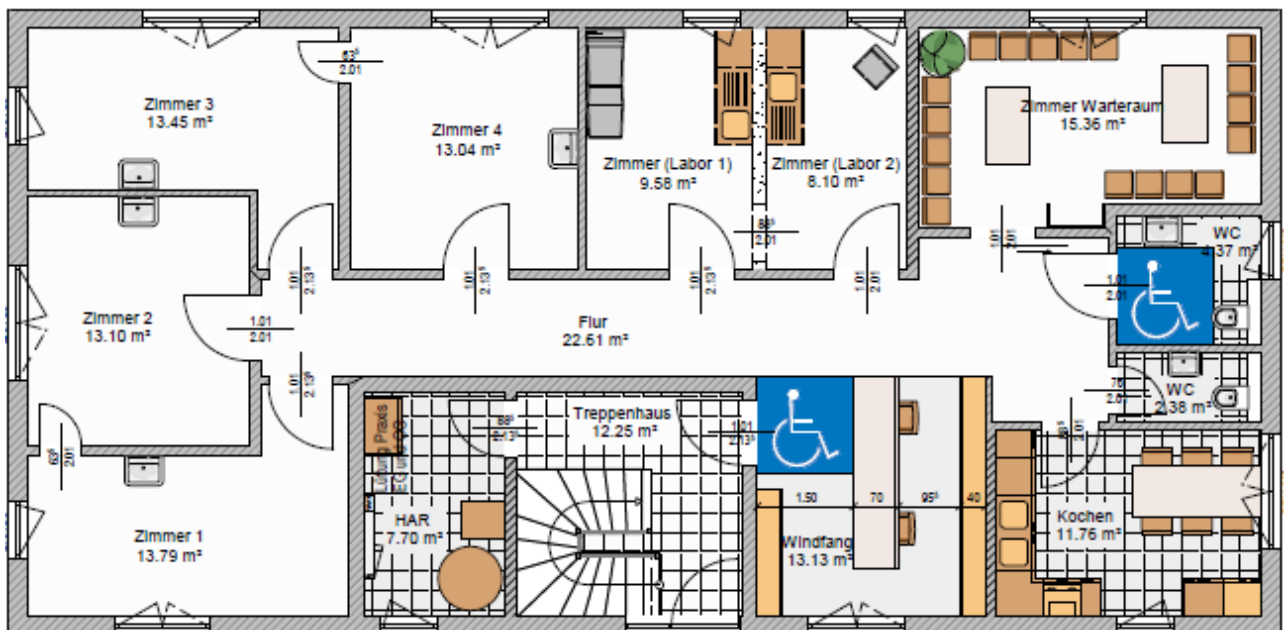


Heizung über Luftwärmepumpe  
 & 3 zentrale Lüftungsanlagen

Warmwasserversorgung dezentral über  
 hoch effiziente Durchlauferhitzer



Obergeschoss



Erdgeschoss